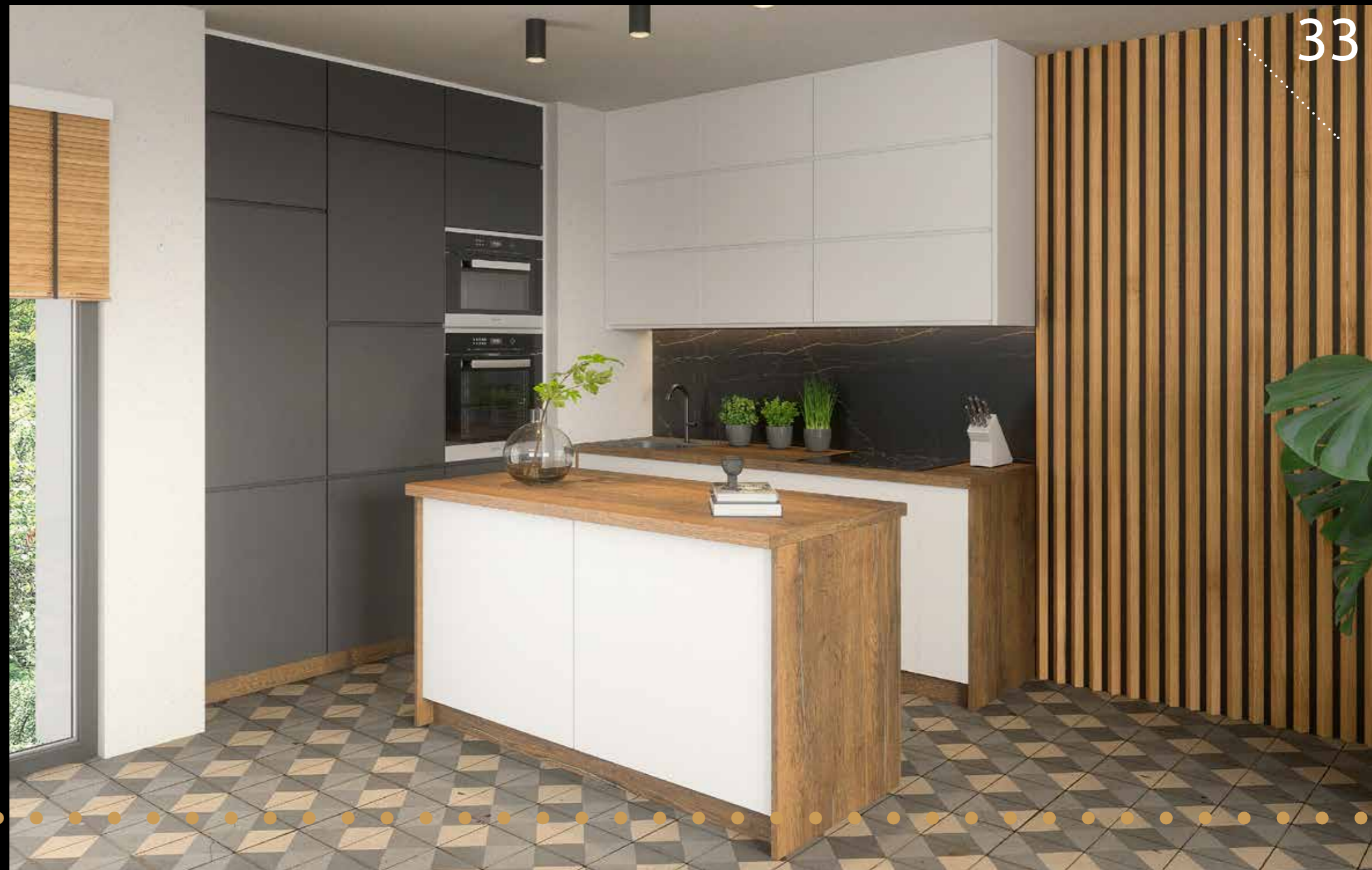


LAMJA

Czy istnieje kuchnia idealna?
 Podobno ideały nie istnieją ale...
 Nietuzinkowa, potyskowa lub matowa tafla,
 bezuchwytowa z perfekcyjnie
 podfrezowaną linią frontu

Designerska w każdym calu.
 Ponadczasowa.
 Lamja to idealna kompozycja
 do minimalistycznych przestrzeni.



34



Korpus: biały, Front: biały lakier mat, Blat: halifax tabac



Korpus: biały, Front: Lakier kaszmir Mat/Halifax Cynowany, Blat: Halifax Cynowany

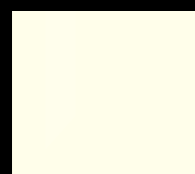
35



Korpus: biały, fronty górne: lakier połyskowy biały, fronty dolne: lakier połyskowy granat, blat: beton chicago jasnoszary – grubość 38 mm.

Fronty lakierowane

POŁYSKOWE



Biały



Kaszmir



Granat



Jasny szary



Ciemny szary



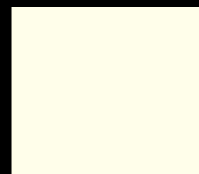
Grafit



Czarny

Fronty lakierowane wykonane z płyty MDF o grubości 19 mm. Krawędź frontu jest zaoblona promieniem R3.

MATOWE



Biały



Kaszmir



Granat



Jasny szary



Ciemny szary



Grafit



Czarny

Fronty lakierowane wykonane z płyty MDF o grubości 19 mm. Krawędź frontu jest zaoblona promieniem R3.

WYKAZ SZAFEK

SZAFKI STOJĄCE

D... symbol szer. (cm) D3 30 D4 40 D45 45 D5 50 D6 60	D... symbol szer. (cm) D6 P/L 60 D8 80 D9 90	DZ 6 symbol szer. (cm) DZ5 50 DZ6 60	DZ 8 symbol szer. (cm) DZ8 80	DZS symbol szer. (cm) DZS5 50 DZS6 60 DZS8 80	ZK symbol szer. (cm) ZK45 45
--	---	--	--	--	---

SZAFKI STOJĄCE (SYMBOL: D, DZ, DS, DZS, ZK, D...CARGO) Wysokość szafek 82cm (nóżki 10cm) lub 87 cm (w tym nóżki 15 cm). Głębokość szafek stojących to 54 cm (liczone z frontem)

SZAFKI STOJĄCE

DS.../1 symbol szer. (cm) DS4/1 40 DS5/1 50 DS6/1 60	DS.../1 symbol szer. (cm) DS8/1 80 DS9/1 90	DS.../2 symbol szer. (cm) DS 4/2 DS 6/2 DS 8/2 DS 9/2	DSM.../3 symbol szer. (cm) DSM 4/3 DSM 6/3 DSM 8/3 DSM 9/3	DS.../3 symbol szer. (cm) DS4/3 40 DS6/3 60 DS8/3 80 DS9/3 90
---	---	---	--	---

SZAFKI Z SZUFLADAMI (SYMBOL: DS) Szafki dostępne z jedną lub z trzema szufladami. Standardowe szuflady Starmotion.

SZAFKI WYSPOWE

DPPW 105/65 symbol szer. (cm) DPPW 105/65 65	DW... symbol szer. (cm) DW 45 45 DW 60 60	DSW 6/3 symbol szer. (cm) DSW6/3 60
---	---	--

SZAFKI WYSPOWE (SYMBOL: DPPW 105/65, DW 45, DW 6, DSW 6/3). Standardowa wysokość szafek stojących to 82 (w tym nóżki 10 cm) lub 87 cm (w tym nóżki 15 cm). Głębokość szafek stojących to 56 cm (liczone jako front przedni, korpus i front tylni) Szafki zawierają dodatkowy front bez uchwytów umiejscowiony z tyłu szafki, mocowany jako element stały

SŁUPKI

SPP 6/2137 szer. (cm) 60	SPP 6/2357 szer. (cm) 60	SPM 6/2137 szer. (cm) 60	SPM 6/2357 szer. (cm) 60	SPM 6/2 2137 SPM 6/2 2357 szer. (cm) 60	SPD symbol szer. (cm) SPD 4/2137 40 SPD 6/2137 60	SPD symbol szer. (cm) SPD 4/2357 40 SPD 6/2357 60	SPD 6/3 symbol szer. (cm) SPD 6/3 2137 60 SPD 6/3 2357 60	ZL 6 symbol szer. (cm) ZL 6/2137 60 ZL 6/2357 60	SPDW symbol szer. (cm) SPDW40/2137 40 SPDW45/2137 45 SPDW6/2137 60	SPDW Symbol szer. (cm) SPDW40/2357 40 SPDW45/2357 45 SPDW6/2357 60
------------------------------------	------------------------------------	------------------------------------	------------------------------------	---	---	---	---	--	---	---

SŁUPKI (SYMBOL: ZL, SPD, SPP, SPM). Występują w dwóch wersjach wysokości – 1) Wysokość 213,7 cm (w tym nóżki 10 cm) lub 218,7 cm (w tym nóżki 15 cm); 2) Wysokość 235,7 cm (w tym nóżki 10 cm) lub 240,7 cm (w tym nóżki 15 cm) głębokość 58 cm

REGAŁY

SKS 30	DK 20/213,7
---------------	--------------------

stojący otwarty regał boczny, kończący zabudowę kuchenną mocowany do boku szafek typu wysokie słupki

SZAFKI WISZĄCE OTWIERANE NA BOK

W.../58 symbol szer. (cm) W 3/58 30 W 4/58 40 W 45/58 45 W 5/58 50 W 6/58 60	W.../72 symbol szer. (cm) W 3/72 30 W 4/72 40 W 45/72 45 W 5/72 50 W 6/72 60	W.../94 symbol szer. (cm) W 3/94 30 W 4/94 40 W 45/94 45 W 5/94 50 W 6/94 60	W.../108 symbol szer. (cm) W 40/108 40 W 45/108 45 W 60/108 60	W.../58 symbol szer. (cm) W 6 PiL/58 60 W 8 PiL/58 80 W 9 PiL/58 90	W.../72 symbol szer. (cm) W 6 PiL/72 60 W 8 PiL/72 80 W 9 PiL/72 90	W.../94 symbol szer. (cm) W 6 PiL/94 60 W 8 PiL/94 80 W 9 PiL/94 90
---	---	---	---	--	--	--

SZAFKI WISZĄCE OTWIERANE NA BOK (SYMBOL: W, WS*). wysokość szafek wiszących 58, 72, 94 cm. Głębokość szafek wiszących 32 cm (liczone z frontem). Wyposażenie każdej szafki wiszącej stanowią zawieszki regulowane w dwóch płaszczyznach, co umożliwi niwelację nierówności ściany.

*Szafki WS w standardzie zawierają dwupoziomową ociekarkę do naczyń w kolorze białym.

SZAFKI WISZĄCE OTWIERANE NA

WS* 6/72 symbol szer. (cm) WS 6/72 60	WS* 6/94 symbol szer. (cm) WS 6/94 60	WS* 8/72 symbol szer. (cm) WS 8/72 80 WS 9/72 90	WS* 8/94 symbol szer. (cm) WS 8/94 80 WS 9/94 90	WNPP.../.../36 symbol szer. (cm) WNPP 60/60/36 60 WNPP 65/65/36 65	WNPP.../.../72 symbol szer. (cm) WNPP 60/60/72 60 WNPP 65/65/72 65	WNPP.../.../94 symbol szer. (cm) WNPP 60/60/94 60 WNPP 65/65/94 65
--	--	--	--	--	--	--

SZAFKI WISZĄCE OTWIERANE NA DO GÓRY

WO.../36 symbol szer. (cm) WO 4/36 40 WO 45/36 45 WO 5/36 50 WO 6/36 60 WO 8/36 80 WO 9/36 90	WOK.../36 symbol szer. (cm) WOK 4/36 40 WOK 45/3645 WOK 5/36 50 WOK 6/36 60 WOK 8/36 80 WOK 9/36 90	WO.../47 symbol szer. (cm) WO 4/47 40 WO 45/47 45 WO 5/47 50 WO 6/47 60 WO 8/47 80 WO 9/47 90	WOG.../36/58** symbol szer. (cm) WOG 4/36/58 40 WOG 45/36/58 45 WOG 5/36/58 50 WOG 6/36/58 60 WOG 8/36/58 80 WOG 9/36/58 90	WPO.../72 symbol szer. (cm) WPO 6/72 60 WPO 8/72 80 WPO 9/72 90	WVO.../47 symbol szer. (cm) WVO 4/47 40 WVO 45/47 45 WVO 5/47 50 WVO 6/47 60 WVO 8/47 80 WVO 9/47 90	WWPO.../72 symbol szer. (cm) WWPO 6/72 60 WWPO 8/72 80 WWPO 9/72 90	WOW.../72 symbol szer. (cm) WOW 6/72 60 WOW 8/72 80 WOW 9/72 90
---	---	---	---	--	--	--	--

SZAFKI WISZĄCE OTWIERANE DO GÓRY (SYMBOL: WO, WPO, WOW, WWPO, WO SLIM). Standardowa wysokość szafek wiszących 36, 47 i 72 cm. Głębokość szafek wiszących 32 cm (liczone z frontem), za wyjątkiem szafek WOG których głębokość wynosi 58 cm.

Wyposażenie każdej szafki wiszącej stanowią zawieszki regulowane w dwóch płaszczyznach co umożliwi niwelację nierówności ściany. Szafki otwierane do góry wyposażone są w podnośniki gazowe, opcjonalnie istnieje możliwość zastosowania podnośników Blum HK-XS. Szafki witrzynowe (WVO, WWPO, WOW, WW) w standardzie zawierają szkło przezroczyste, opcjonalnie istnieje możliwość zastosowania szkła matowego.

SZAFKI WISZĄCE OTWIERANE NA BOK

WW.../58 1D symbol szer. (cm) WW4/58 40 WW6/58 60	WW.../72 1D symbol szer. (cm) WW4/72 40 WW6/72 60	WW.../58 2D symbol szer. (cm) WW6/58 60 WW8/58 80	WW.../72 2D symbol szer. (cm) WW6/72 60 WW8/72 80	SZAFKI OKAPOWE WO 6/50 SLIM symbol szer. (cm) WO 6 60	W 6/72 SLIM symbol szer. (cm) W 6 60	WK.../72 symbol szer. (cm) WK15/72 15 WK20/72 20	WK.../94 symbol szer. (cm) WK15/94 15 WK20/94 20	WK.../108 symbol szer. (cm) WK15/108 15 WK20/108 20
---	---	---	---	--	---	--	--	---

* Panel wyspowy do szafek DWWP, DW, DSW
** Panel zakończeniowy

PANELE ZAKOŃCZENIOWE

DO SZAFEK WISZĄCYCH z frontem lakierowanym, foliowanym akrylowym	DO SZAFEK WISZĄCYCH frontem płytowym
PANEL 36 x 30	PANEL 36 x 32
PANEL 36 x 56	PANEL 36 x 58
PANEL 72 x 30	PANEL 72 x 32
PANEL 94 x 30	PANEL 94 x 32
PANEL 94 x 30	PANEL 47 x 32
PANEL 47 x 30	PANEL 58 x 32
PANEL 58 x 30	PANEL 108 x 32
PANEL 108 x 30	
DO SZAFEK STOJĄCYCH z frontem lakierowanym, foliowanym akrylowym	DO SZAFEK STOJĄCYCH z frontem płytowym
PANEL 72 x 52*	PANEL 72 x 56
PANEL 72 x 56**	PANEL 72 x 58
PANEL 203,7 x 56	PANEL 203,7 x 58
PANEL 180,6 x 56	PANEL 180,6 x 58
PANEL 45,1 x 56	PANEL 45,1 x 58